



ELCIMAÏ INGÉNIERIE

UNIFORMISE SES CONTENUS
NUMÉRIQUES GRÂCE À ONFLY

ET ACCÉLÈRE LA COLLABORATION
MULTI-AGENCES





À propos

Elcimaï Ingénierie est une filiale du Groupe Elcimaï, spécialiste de l'ingénierie et de la maîtrise d'œuvre pour l'industrie.

Présente sur le territoire national avec ses 14 agences, l'entreprise réunit près de trois cent quatre-vingts collaborateurs et s'appuie sur quarante ans d'expérience.

Son rôle ne se limite pas à la production de plans ou de maquettes puisqu'elle accompagne les industriels de la conception jusqu'à la réalisation en intégrant l'innovation numérique, la maîtrise des process et une véritable culture de la performance.

Mission

Cette expertise est reconnue par de grands acteurs privés comme publics qui lui confient des projets complexes et exigeants (usines, plateformes logistiques, centres de tri ou d'autres ouvrages techniques et d'activités).

Les équipes doivent garantir des contenus fiables, homogènes et exploitables dans des environnements où la rigueur et la conformité ne sont pas négociables.

Un tournant dans la gestion de contenu

La gestion de contenus numériques est devenue un levier stratégique, mais elle suppose une organisation stricte que les pratiques initiales n'assuraient pas toujours.



Avant Onfly : Une bibliothèque éclatée et des freins collaboratifs

Lorsque Revit a été déployé, chaque agence et parfois chaque collaborateur développait ou téléchargeait ses propres familles.

Les objets circulaient de manière informelle, stockés sur différents serveurs ou sur des postes personnels.

Cette organisation générait plusieurs difficultés.

Objets inadaptés

Les objets issus d'Internet étaient souvent trop lourds, mal paramétrés ou difficiles à adapter.

Ils alourdissaient les maquettes, ralentissaient les exports et entraînaient des incohérences visuelles.

Ensuite, l'absence de référentiel commun compliquait le partage entre agences.



Partage complexe

L'absence de référentiel commun compliquait le partage entre agences.

Un chef de projet pouvait apprécier un objet utilisé à Lyon, mais impossible pour un collègue à Melun d'y accéder sans demander une autorisation spécifique.



Doublons multiples

La multiplication des doublons et des variantes affaiblissait la lisibilité et la confiance dans les maquettes.

L'ENJEU N'ÉTAIT PAS DE PRODUIRE DAVANTAGE, MAIS DE PRODUIRE MIEUX.

Les chefs de projet voulaient disposer d'objets fiables, homogènes et accessibles partout.

Les équipes BIM avaient besoin d'un socle unique qui garantisse la qualité, fluidifie la collaboration et prépare la montée en puissance des exigences clients.



DÉPLOIEMENT ET ORGANISATION



LE CHOIX D'ONFLY MARQUE UN TOURNANT

La décision a été prise de centraliser toutes les bibliothèques existantes sur une plateforme unique, accessible depuis Revit.

UN TRAVAIL DE CONSOLIDATION INDISPENSABLE

La première étape a consisté à rassembler et trier les contenus éparpillés sur cinq serveurs et de multiples postes utilisateurs.

Ce travail d'assainissement a abouti à la consolidation de près de 3000 objets, dont environ 2000 familles renommées grâce au plugin Excel.

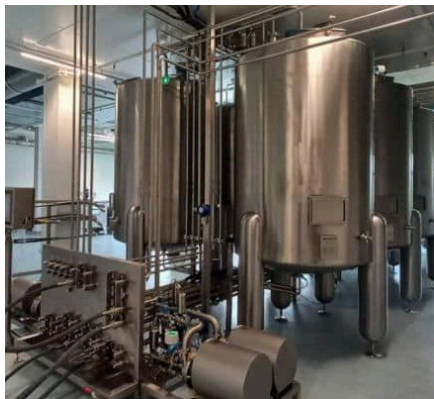
Une opération qui aurait été irréalisable manuellement et qui a immédiatement apporté de la clarté.

UNE ORGANISATION SUR MESURE POUR LES ÉQUIPES

L'équipe a ensuite défini sa propre classification interne, adaptée aux spécificités industrielles des projets traités.

Cette organisation sur mesure facilite la recherche, tout en respectant les habitudes des projeteurs.

Chaque objet est renommé, classé et enrichi pour correspondre aux besoins réels des équipes, avec la possibilité d'évoluer progressivement vers une gestion par propriétés partagées (Psets).



UNE GOUVERNANCE CLAIRE ET COLLABORATIVE

La gouvernance a été structurée autour d'une coordination BIM centralisée, incarnée par Morgane Guyomard.

Les utilisateurs peuvent proposer, enrichir ou corriger des objets, mais la validation finale reste encadrée afin d'assurer la cohérence globale

UN GAIN IMMÉDIAT POUR LES PROJETEURS

Le plugin Excel apporte un levier puissant pour le pilotage puisqu'il permet de renommer, mettre à jour ou reclasser des dizaines d'objets en quelques minutes.

Là où chaque opération prenait auparavant près d'une minute par famille, plusieurs centaines peuvent désormais être traitées en une seule manipulation.

Ce gain de productivité s'accompagne d'une fiabilité accrue, puisque les objets sont uniformisés et contrôlés avant diffusion.

Cette efficacité a facilité la conduite du changement, largement acceptée par les équipes.

Les nouveaux arrivants adoptent spontanément la plateforme, qu'ils jugent intuitive et sécurisante, tandis que les utilisateurs historiques reconnaissent une simplification nette de leur quotidien.

Quelques réflexes anciens subsistent, mais la direction prévoit de couper l'accès aux serveurs afin de concentrer définitivement les usages sur Onfly et d'asseoir cette nouvelle organisation.

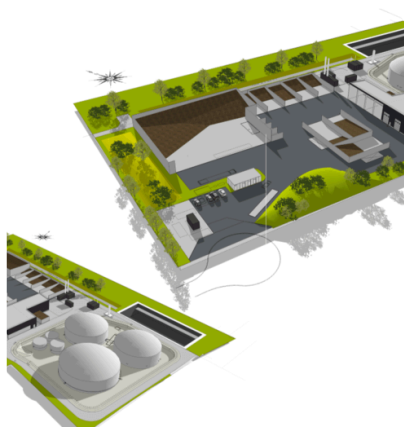
UNE BIBLIOTHÈQUE UNIFIÉE POUR MODÉLISER PLUS VITE ET SANS ERREURS

UNE EXPERTISE RENFORCÉE

Au-delà des bénéfices opérationnels, l'enjeu pour Elcimaï est stratégique.

La centralisation des contenus fiabilise la production des maquettes et sécurise les échanges avec les clients.

Dans un secteur où la précision des contenus conditionne la réussite d'un projet, la gestion des bibliothèques devient un gage de sérieux et de crédibilité.



Comme le souligne la responsable du projet chez Elcimaï :

“Bien structurer sa bibliothèque en amont optimise et renforce la qualité de la production d'un projet, et participe indéniablement à sa réussite”



CONCLUSION ET PERSPECTIVES

EN RÉSUMÉ

Les prochaines étapes sont clairement identifiées et portent d'abord sur l'harmonisation entre agences afin que les équipes de toutes les agences françaises travaillent avec le même niveau de qualité de contenus.

Elles concernent aussi la simplification des familles trop complexes, pour obtenir des maquettes plus légères et plus faciles à exploiter.

L'objectif est également d'étendre l'usage d'Onfly vers les propriétés partagées, afin d'enrichir les objets et de préparer de futures exploitations plus fines.

PERSPECTIVES

Elcimaï voit dans cette démarche une manière d'affirmer son rôle d'expert dans l'ingénierie industrielle.

En consolidant ses contenus numériques et en structurant son référentiel, l'entreprise renforce sa capacité à livrer des projets conformes, performants et fiables.

Cette transformation ne se limite pas à un gain de temps pour les projeteurs. Elle constitue un véritable socle stratégique qui crédibilise Elcimaï auprès de ses clients et ouvre la voie à de nouvelles ambitions.





ELCIMAÏ INGÉNIERIE

Pour en savoir plus sur Elcimai
Ingénierie et entrer en contact avec
les équipes :



01 64 10 47 20



elcimai@elcimai.com



<https://www.elcimai.com/>

Remerciements

Un grand merci à l'équipe Elcimai
pour la qualité des échanges et pour
avoir rendu ce retour d'expérience
possible.

BIM&CO

À propos

BIM&CO accompagne les équipes qui
veulent structurer leurs contenus BIM,
harmoniser leurs familles Revit et
sécuriser leurs livrables sur les projets
exigeants.

Un échange de 20 minutes suffit pour
voir si la solution Onfly ou un
accompagnement sur mesure est
pertinent.

Contact



Baptiste Joyeaux

06 70 41 57 72



hello@bimandco.com



<https://www.bimandco.com>